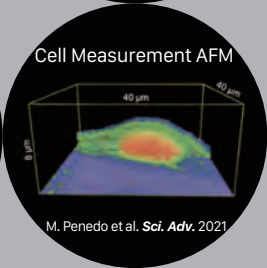
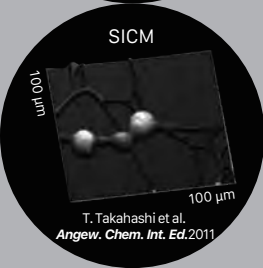
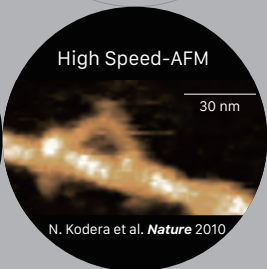
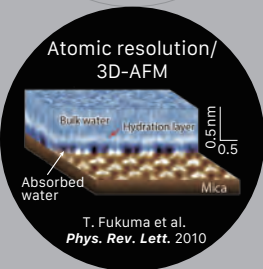


11th KANAZAWA UNIVERSITY
WPI-NanoLSI

Bio-SPM SUMMER SCHOOL 2023

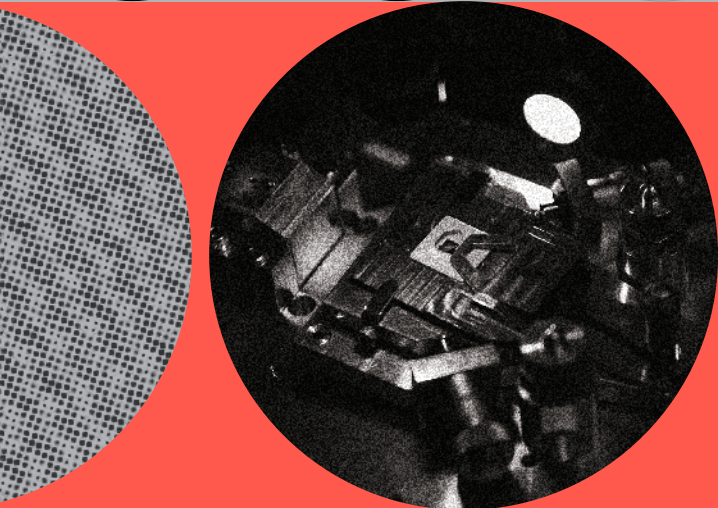


You can learn how the world's most advanced Bio-SPMs work and how to operate them, and experience the observation of standard samples and your own brought-in material.



2023
8.28 mon - 9.2 sat

参加費無料 募集定員 約20名



対象

ご自身の試料を先端Bio-SPMで観察したい
若手研究者、学生

開催地

金沢大学 ナノ生命科学研究所

技術
分野

・原子分解能/3D-AFM
・高速AFM
・走査型イオン伝導顕微鏡
・細胞計測AFM

応募
締切

2023 5.15 mon 詳細はナノ生命科学研究所Webサイトまで
<https://nanolsi.kanazawa-u.ac.jp/research/applications/summerschool/>



金沢大学
KANAZAWA
UNIVERSITY

NanoLSI
WPI KANAZAWA UNIVERSITY